

# COMUNE DI MERI'

CITTA' METROPOLITANA DI MESSINA  
Partita IVA 00460150832

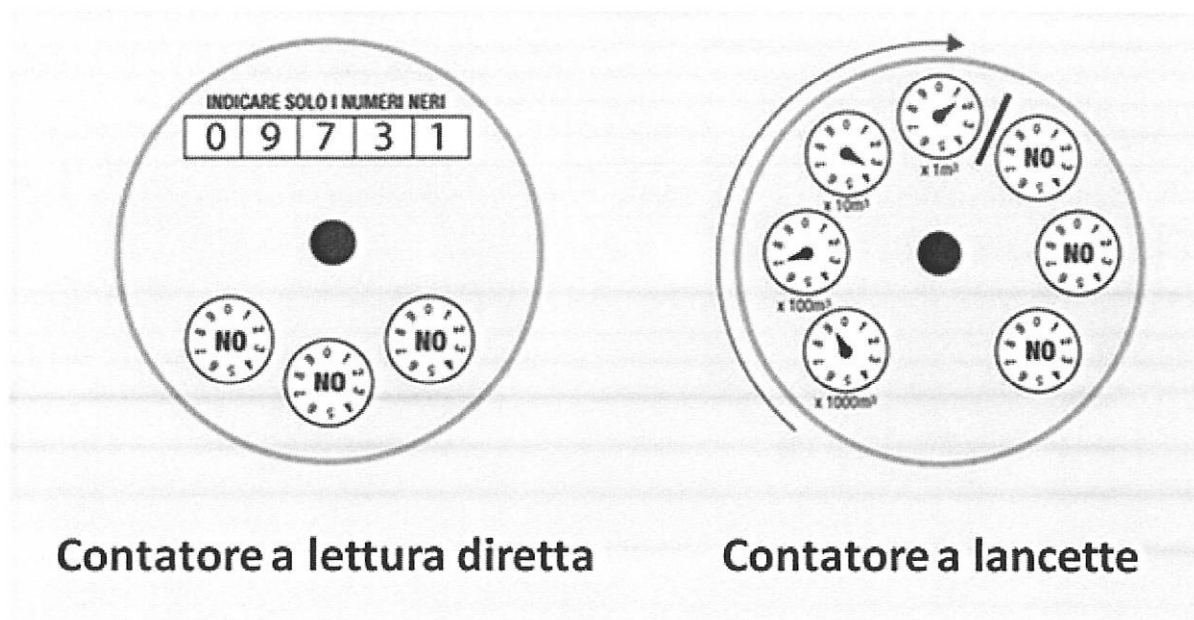
## AVVISO ALLA CITTADINANZA AUTOLETTURA CONTATORI IDRICI CON DOCUMENTAZIONE FOTOGRAFICA

Alla luce dei provvedimenti emanati dalle autorità nazionali sulle misure di prevenzione alla diffusione del virus COVID-19, non è possibile provvedere alla lettura dei contatori idrici, pertanto

### SI INVITANO

gli utenti ad effettuare e comunicare la lettura del proprio contatore, entro il 28 febbraio 2022, attraverso uno dei seguenti metodi:

- Scattando una foto al contatore idrico e inviando la stessa con i dati dell'intestatario dell'utenza (cognome, nome, ubicazione e se a conoscenza numero utenza - vedi modello allegato) tramite:  
PEC: [protocollo@pec.comune.meri.me.it](mailto:protocollo@pec.comune.meri.me.it)  
E-mail: [comune@comune.meri.me.it](mailto:comune@comune.meri.me.it)  
Whatapp:3312311235
- Scattando una foto al contatore idrico e inviando la stessa con i dati dell'intestatario dell'utenza (cognome, nome, ubicazione e se a conoscenza numero utenza - vedi modello allegato) Comune di Meri (ME) - ufficio acquedotto - Piazza Municipio 98040 - Meri (ME)
- Le foto dovranno consentire di poter rilevare, in modo chiaro ed inconfutabile, il numero di matricola del contatore e i dati riportati nel quadrante:



Il Comune si riserva, in ogni caso, di effettuare dei riscontri a campione per verificare la veridicità delle autoletture. Si richiede la massima collaborazione al fine di consentire l'emissione delle fatture in linea con i consumi effettivi. Meri, lì 08 Gennaio 2022

L'Assessore ai servizi idrici  
F.to Geom. Antonino Siracusa

Il Sindaco  
F.to Dott. Filippo Gervasio Bonansinga



# COMUNE DI MERI'

CITTA' METROPOLITANA DI MESSINA

Partita IVA 00460150832

- UFFICIO ACQUEDOTTO -

## AUTOLETTURA CONTATORI IDRICI CONDOCUMENTAZIONE FOTOGRAFICA

Parte da compilare

Matricola contatore(se a conoscenza)	INTESTAZIONE UTENZA (Cognome e Nome)

UBICAZIONE UTENZA (Via - c/da - Piazza)	N.ro CIVICO

LETTURA CONTATORE
mc.

Data.....

Firma .....

Inserire foto contatore idrico

**N.B.:** La invitiamo nel suo interesse a comunicare la lettura del proprio contatore,  
**entro il 28 Febbraio 2022** tramite:

PEC: [protocollo@pec.comune.meri.me.it](mailto:protocollo@pec.comune.meri.me.it)

E-mail: [comune@comune.meri.me.it](mailto:comune@comune.meri.me.it)

Whatsapp: 3312311235

Oppure inviando a: Comune di Meri (ME) - UFFICIO ACQUEDOTTO - Piazza Municipio 98040 - Meri (ME)