



COMUNE DI MERI'

CITTA' METROPOLITANA DI MESSINA

Partita IVA 00460150832

AVVISO ALLA CITTADINANZA AUTOLETTURA CONTATORI IDRICI CON DOCUMENTAZIONE FOTOGRAFICA

Alla luce dei provvedimenti emanati dalle autorità nazionali sulle misure di prevenzione alla diffusione del virus COVID-19, non è possibile provvedere alla lettura dei contatori idrici, pertanto

SI INVITANO

gli utenti ad effettuare e comunicare la lettura del proprio contatore, entro il 28 febbraio 2021, attraverso uno dei seguenti metodi:

- Scattando una foto al contatore idrico e inviando la stessa con i dati dell'intestatario dell'utenza (cognome, nome, ubicazione e se a conoscenza numero utenza - vedi modello allegato) tramite:
PEC: protocollo@pec.comune.meri.me.it
E-mail: comune@comune.meri.me.it
oppure inviandola a : Comune di Meri (ME) - ufficio acquedotto - Piazza Municipio 98040 - Meri (ME)
- Le foto dovranno consentire di poter rilevare, in modo chiaro ed inconfutabile, il numero di matricola del contatore e i dati riportati nel quadrante:

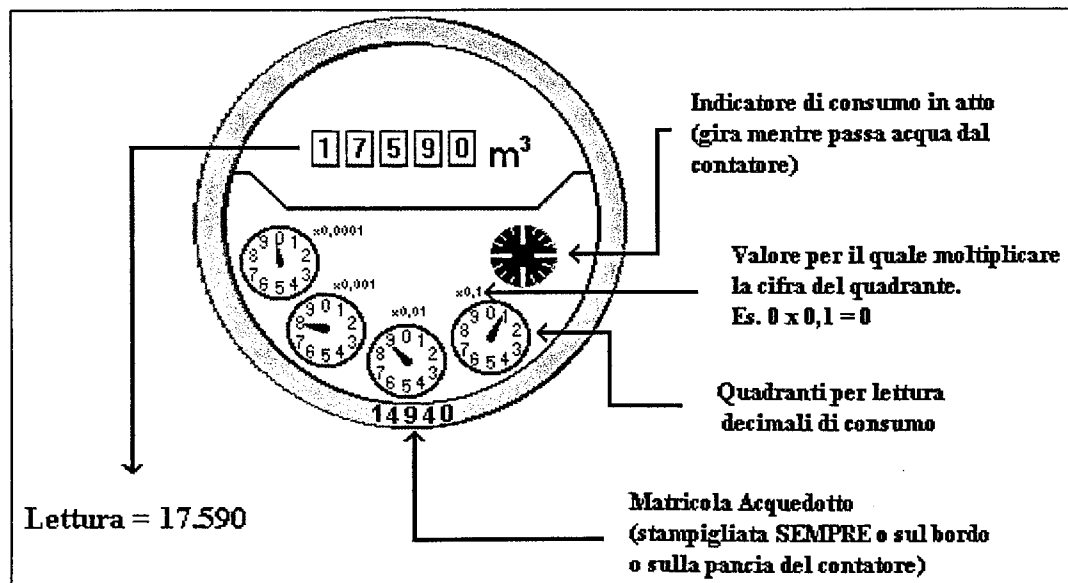
COME LEGGERE IL CONTATORE

Vi sono piu' varieta' di contatori, ma, per quanto riguarda la lettura, si possono raggruppare in due categorie: contatori a lettura diretta e contatori a lancette. Premettendo che, comunque nella lettura, non viene tenuto conto dei decimali, riportiamo qui di seguito alcuni esempi.

Contatore a lettura diretta

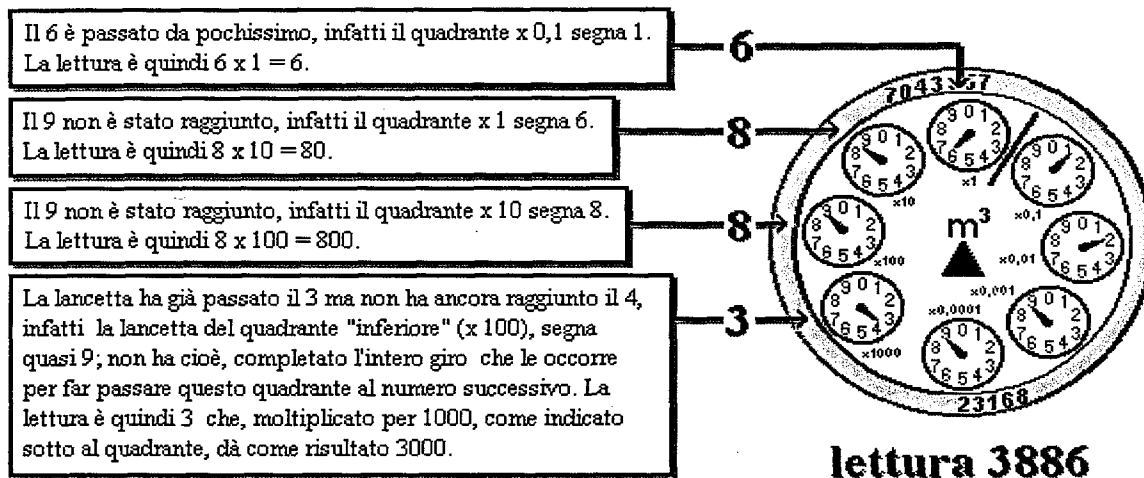
Sono i piu' semplici da leggersi, in quanto, la lettura e' chiaramente indicata in numeri ed i quadranti con le lancette, indicano solo i decimali (che generalmente non vengono letti).

In alcune marche di contatori a lettura diretta, sono indicati in numeri anche i primi decimali, evidenziati dal colore rosso e separati dai numeri interi, dalla virgola.



Contatori a lancette

Anche in questi contatori gli interi sono indicati in nero, mentre i decimali in rosso. Sotto ogni quadrante e' indicato il numero per il quale moltiplicare il valore indicato dalla lancetta (es. x 10 oppure x 1). Ogni quadrante funziona in modo molto simile ad un orologio per cui la lancetta si posiziona esattamente su di un numero solo se la lancetta del quadrante "inferiore" si trova sullo zero, altrimenti la lancetta seguirà il numero di uno spazio proporzionale a quanto segnato dalla lancetta "inferiore".



Il Comune si riserva, in ogni caso, di effettuare dei riscontri a campione per verificare la veridicità delle autoletture. Si richiede la massima collaborazione al fine di consentire l'emissione delle fatture in linea con i consumi effettivi. Merì, li 18 Gennaio 2021

L'Assessore ai servizi idrici
Geom. Antonino Siracusa



Il Sindaco
Dott. Filippo Gervasio Bonansinga